

Marcos García

ARQUEOLOGÍA PROFESIONAL



CREDENCIALES



+34 654361037



marcosgarcia.arqueologia@gmail.com



Arqueologia Pro (nuestra app en Android Market)



La Cara Oculta de la Arqueología
The Other Side of Archaeology

- CONTROL ARQUEOLÓGICO. GRANDES REDES
- CONTROL ARQUEOLÓGICO. SUELO URBANO/RÚSTICO. PLANES PARCIALES
- CONTROL ARQUEOLÓGICO. DRAGADOS
- EXCAVACIONES. SUELO URBANO/RÚSTICO. GRANDES INFRAESTRUCTURAS
- PROSPECCIONES.
- PROYECTOS GLOBALES VIGENTES.
- INFORMES ARQUEOLÓGICOS-DICTÁMENES PERICIALES.
- ARQUEOLOGÍA DE APOYO A LA RESTAURACIÓN.
- MINERÍA Y METALURGIA ANTIGUA. ARQUEOLOGÍA INDUSTRIAL.
- CONTRATOS PARA LA ADMINISTRACIÓN.
- SERVICIO DE ASESORAMIENTO EN PATRIMONIO HISTÓRICO DE AECO.
- RESPONSABILIDAD SOCIAL.



Control Movimientos de Tierra Red de Gas Avenida Martín Alonso Pinzón nº 15. (Huelva)
Control Movimientos de Tierra Red de Gas c/Vázquez López (Huelva)
Control Movimientos de Tierra Red de Gas c/Arquitecto Pérez Carasa esquina C/ Rábida. (Huelva)
Control Movimientos de Tierra Red de Gas c/Arcipreste Manuel González García. (Huelva)
Control Movimientos de Tierra Red de Gas c/Aragón nº 40 (Huelva)
Control Movimientos de Tierra Red de Gas c/José Nogales - Cardenal Albornoz. (Huelva)
Control Movimientos de Tierra Red de Gas c/Padre Andivia nº 6 (Huelva)
Control Movimientos de Tierra Red de Gas c/Avda. Manuel Siurot Ciudad Deportiva s/n a nº 45 (Huelva)
Control Movimientos de Tierra Red de Gas c/Plaza de las Monjas nº 11-14 (Huelva)
Control Movimientos de Tierra Red de Gas c/Las Bocas - C/ Rascón (Huelva)
Vigilancia Arqueológica Red de Gas c/ Jesús Nazareno (Huelva)



Control Movimientos de Tierra Red de Telecomunicaciones: Polígonos Industriales Pavipresa, San Diego, El Rincón, Naviluz, La Luz. (Huelva)
Control Movimientos de Tierra Red de Telecomunicaciones Nodo 2B1B. (Huelva)
Control Movimientos de Tierra Red de Telecomunicaciones Nodo 2B1C. (Huelva)
Control Movimientos de Tierra Red de Telecomunicaciones Nodo 2B1E. (Huelva)



Control Movimientos de Tierra C/ Palos de la Frontera, Fernando el Católico, Arcipreste González García y Cardenal Cisneros. (Huelva)



Control Movimientos de Tierra Línea Subterránea M.T. 3ª Fase c/ Ruiz de Alda - Avda. Alemania (Huelva)
Control Movimientos de Tierra Línea Subterránea M.T. 2ª Fase "San Pedro" 2º tramo Plaza 12 de octubre - San Pedro (Huelva)
Control Movimientos de Tierra PLAN ALBORADA (Huelva)



Control Movimiento de Tierras. Construcción pk. 796.00 al pk. 810.00. Enlace Gerena - Camas AUTOVÍA DE LA PLATA



+34 654361037



marcosgarcia.arqueologia@gmail.com



Arqueologia Pro (app en Android Market)



La Cara Oculta de la Arqueología
The Other Side of Archaeology





Control Movimientos de Tierra Centro de Salud Adoratrices (Huelva)
Institución contratante: Delegación P. de Cultura, Huelva 1999

Control Movimientos de Tierra solar C/ Rascón nº 7 (Huelva)
Empresa contratante: NICOBA GESTIÓN S.L. 1999

Control Arqueológico de Movimientos de Tierra para recopilación de datos geotécnicos Solar C/ Jesus de la Pasión (Huelva)
Empresa contratante: GÓMEZ RUBENT S.L. 2000

Control Movimientos de Tierra Solar Avda. Alemania 50 / Rafael Gillén 13, 15. (Huelva)
Empresa contratante: Construcciones GARCÍA Y MORO S.A. 2000

Control de Movimientos de Tierra Parcela M8-G1 del Cabezo de la Joya Colombo (Huelva)
Empresa contratante: OBRAS FLORIDA S.L.U. 2001

Control Movimientos de Tierra Solar C/ Ricardo Velásquez nos. 11 a 17 (Huelva)
Empresa contratante: ONUPROM S.L. 2001

Control de Movimientos de Tierra Solar UE nº 1 " La Joya - Colombo" (Huelva)
Empresas contratantes: OSUNA S.L. C y P. GÓMEZ RUBENT S.L. 2001

Control Movimientos de Tierra Sector 4 "Vista Alegre - Universidad" (Huelva)
Empresa contratante: BEKINSA 2001

Control Arqueológico Movimientos de Tierras Sondeo Geotécnico c/ Rascón nº 52 (Huelva).
Empresa contratante: VIVIENDAS ODIEL S.A. 2001

Control Movimientos de Tierra Universidad Sector 4 (Huelva)
Empresa contratante: JUNTA DE COMPENSACIÓN PP4 "VISTA ALEGRE - UNIVERSIDAD" 2002

Control Movimiento de Tierras Manzana RC 5 LA FLORIDA (Huelva)
Empresa contratante: PROMOCIÓN y DESARROLLO M1 S.A. 2003

Control Movimiento de Tierras Finca Santa Catalina nº 11 PAPAUVAS Aljaraque (Huelva)
Empresa contratante: JUAN RÍOS GUTIERREZ 2003

Control Movimiento de Tierras Manzanas RU1 RU2 Plan Parcial 4 "Vista Alegre-Universidad (Huelva)
Empresa contratante: AQUIN S.A. 2003

Control Movimiento de Tierras Manzanas RC1 RC2 RC3 Plan Parcial 4 "Vista Alegre-Universidad (Huelva)
Empresa contratante: BECA S.A. 2003



+34 654361037



marcosgarcia.arqueologia@gmail.com



Arqueologia Pro (app en Android Market)



La Cara Oculta de la Arqueología
The Other Side of Archaeology





Control Movimiento de Tierras solar c/ Marina 20 (Huelva)
Empresa contratante: VIVIENDAS ODIEL S.L. 2003

Control Movimientos de Tierra solar Plaza Alcalde Coto Mora esquina c/ Vázquez López (Huelva)
Empresa contratante: C y P. GÓMEZ RUBENT S.L.U. 2003

Control Movimiento de Tierras solar c/ Rascón nº 52 (Huelva)
Empresa contratante: VIVIENDAS ODIEL S.L. 2003

Vigilancia Arqueológica solar c/ Ricardo Velázquez nº 19 (Huelva)
Empresa contratante: EVA MARÍA BARROSO BERMEJO 2004

Control Movimientos de Tierra solar c/ Fray Junípero Serra nº 4 (Huelva)
Empresa contratante: SEBASTIÁN CRUZADO FERNÁNDEZ 2004

Control Movimientos de Tierra solar c/ Siete Revueltas nº 8 (Niebla)
Empresa contratante: IGNACIO ACEVEDO MÁRQUEZ 2004

Vigilancia Arqueológica solar c/ Berdigón nº 40 - c/ Alonso Sánchez nº 11 (Huelva)
Empresa contratante: CONSORCIO ONUBENSE DE PROMOTORES INMOBILIARIOS S.L. 2005

Control Movimientos de Tierra solar c/ Fray Junípero Serra - c/ San Andrés (Huelva)
Empresa contratante: GODOSA 2005

Control Movimientos de Tierra solar Plaza del Marqués y c/ Burgos y Mazo (Moguer)
Empresa contratante: UTE CONSTRUCTORA ESPINA NAVARRO S.L. - COSTA RECIFE S.L. 2006

Control Arqueológico Movimientos de Tierra solar c/ Rábida nº 17 esquina c/ La Paz (Huelva)
Empresa contratante: CONSTRUCCIONES MARTÍN VEGA e HIJOS S.L. 2006

Vigilancia Arqueológica Movimientos de Tierra solar Plaza de las Monjas nº 2 (Huelva)
Empresa contratante: PABLO CARRASCO S.L. 2006

Vigilancia Arqueológica solar c/ San Cristóbal 3 - Berdigón 6 (Huelva)
Empresa contratante: C y P. GÓMEZ RUBENT S.L. 2008

Vigilancia Arqueológica FUENTE DEL PILAR. Manzanilla. (Huelva)
Empresa contratante: DOÑANA FORESTAL S.L.L. 2008

Vigilancia Arqueológica c/ Hermanos Monsálvez nº 14 (Niebla)
Empresa contratante: D. EDUARDO RUIZ GARRIDO 2008



+34 654361037



marcosgarcia.arqueologia@gmail.com



Arqueologia Pro (app en Android Market)



La Cara Oculta de la Arqueología
The Other Side of Archaeology



Control Movimientos de Tierra solar c/ Villadentro nº 4. Gibraleón (Huelva)
Empresa contratante: PEDRO y LUISA RAMOS MEDERO 2009

Control Movimiento de Tierras y Recuperación de Zona de Vertido solar c/ Concepción nº 3 (Huelva)
Empresa contratante: CERÁMICA COLOMBINA S.L. 2009-2010

Control Movimientos de Tierra solar c/ Altozano nº 3 (Huelva)
Empresa contratante: ÁNGEL BECERRA BARRAGÁN 2011

Control Movimientos de Tierra solar Paseo de los Naranjos nº 12 (Huelva).
Empresa contratante: J. A. MONTIEL PÉREZ / E. VAQUERIZO RODRÍGUEZ 2011



+34 654361037



marcosgarcia.arqueologia@gmail.com



Arqueologia Pro (app en Android Market)



La Cara Oculta de la Arqueología
The Other Side of Archaeology





Control Movimientos de Tierra Dragado Dársena Acerinox Algeciras (Cádiz)
Empresa contratante: SATO 1995



Control Movimientos de Tierra Dragado Canal Zona Franca Cádiz
Empresa Contratante: DRAGADOS S.A. 1997



Control Movimientos de Tierra Dragado Puerto Deportivo Punta del Moral (Ayamonte)
Empresa contratante: FCC S.A. 1999

Control Movimientos de Tierra Dragado Ampliación Muelle Pesquero Isla Cristina
Empresa contratante: FCC S.A. 2001



Control Movimientos de Tierra Dragado Dársena ENAGAS. Puerto Exterior Huelva.
Empresa contratante: FIGLINA S.L. 2004



+34 654361037



marcosgarcia.arqueologia@gmail.com



Arqueologia Pro (app en Android Market)



La Cara Oculta de la Arqueología
The Other Side of Archaeology





Excavación Arqueológica Dehesa Golf III fase (Aljaraque). Subdirección.
Empresa contratante: PEDRO CAMPOS JARA 1996

Excavación Arqueológica Variante de Bollullos Par del Condado (Huelva)
Empresa contratante: LAIN S.A. 1998

Excavación Arqueológica solar C/ Rascón nº 7 (Huelva)
Empresa contratante: NICOPA GESTIÓN S.L. 2000

Excavación Arqueológica solar C/ Garci-Fernández nº 9 (Huelva)
Empresa contratante: RIALLANA S.L. 2000

Excavación Arqueológica solar C/ Vázquez López nº 22, 24 y 26. (Huelva)
Empresa contratante: GODOSA S.A. 2000

Excavación Arqueológica solar C/ Padre Andivia nº 5 y 7 (Huelva)
Empresa contratante: ERTIRA S.L. 2000

Excavación Arqueológica solar C/ Pérez Galdós nº 120 (Huelva)
Empresa contratante: MANUEL MAYA PINEDA 2000

Excavación Arqueológica solar C/ Rico nº 28 (Huelva)
Empresa contratante: Construcciones GARCÍA Y MORO S.A. 2000

Excavación Inserción Variante Norte de Bollullos con A-49. Necrópolis medieval almohade Perú III.
Bollullos Par del Condado. Huelva
Empresa contratante: OHL S.A. 2000

Excavación Arqueológica solar C/ San Andrés nº 5 y Dr. Plácido Bañuelos nº 4-6 (Huelva)
Empresa contratante: Inmobiliaria EL PALMARÓN S.L. 2001

Excavación Arqueológica solar C/ Ricardo Velázquez nº 11 a 17 (Huelva)
Empresa contratante: Construcciones ONUPROM S.L. 2001

Excavación Arqueológica solar C/ San José esquina C/ Isaac Peral (Huelva)
Empresa contratante: Inmobiliaria EL PALMARÓN S.L. 2001

Excavación Arqueológica solar C/ Puerto nº 39 (Huelva)
Empresa contratante EYCER S.L. 2001



+34 654361037



marcosgarcia.arqueologia@gmail.com



Arqueologia Pro (app en Android Market)



La Cara Oculta de la Arqueología
The Other Side of Archaeology





Excavación Arqueológica solar C/ San Cristóbal nº 7 (Huelva)
Empresa contratante: TERCONA S.A. 2001

Excavación Arqueológica solar C/ Cardenal Albornoz nº 5 y 7 (Huelva)
Empresa contratante: Construcciones MARISMAS S.L. 2001

Excavación Arqueológica solar Plaza de Andalucía (Huelva)
Empresa contratante: Empresa Municipal de la Vivienda S.A. 2001

Excavación Arqueológica solar C/ Fernando el Católico nº 8 (Huelva)
Empresa contratante: LINCASA HUELVA S.A. 2001

Excavación Arqueológica solar C/ Jesús de la Pasión s/n (Huelva)
Empresa contratante: C y P. GÓMEZ RUBENT S.L. 2001

Excavación Arqueológica solar UE nº 11 "Casa Colón" (Huelva)
Empresa contratante: CONSTRUCCIONES J. M. BALLESTEROS S.L. 2001

Excavación Arqueológica Solar Calle Rascón nº 19 esquina Hernán Cortés (Huelva)
Empresa contratante: GODOSA REHABILITACIONES S.L. 2001

Excavación Arqueológica solar C/ Fernando el Católico nº 8 (Huelva)
Empresa contratante: LINCASA HUELVA S.A. 2001

Excavación Arqueológica Cota + 36 m. Solar UE nº 1 " La Joya - Colombo" (Huelva)
Empresas contratantes: OSUNA S.L. C y P. GÓMEZ RUBENT S.L. 2001

Excavación Arqueológica-Paleontológica Cetáceo Fósil. Solar UE nº 1 " La Joya - Colombo" (Huelva)
Empresas contratantes: OSUNA S.L. C y P. GÓMEZ RUBENT S.L. 2001

Excavación Arqueológica Solar PPI C2 Polígono 2A (parcela adyacente a Nissan) (Huelva)
Empresa contratante: DOMÍNGUEZ ESCUDERO CONDE S.A. 2001

Excavación Arqueológica Solar PPI C2 Polígono 2A (parcela adyacente a gasolinera) (Huelva)
Empresa contratante: DOMÍNGUEZ ESCUDERO CONDE S.A. 2001

Excavación Arqueológica solar c/ San Andrés, Alonso Barba y Plácido Bañuelos (Huelva)
Empresa contratante: SUR ANTILLA S.L. 2001

Excavación Arqueológica Solar c/ Ricardo Velázquez nº 2 (Huelva)
Empresa contratante: ONUPROM S.L. 2002



+34 654361037



marcosgarcia.arqueologia@gmail.com



Arqueologia Pro (app en Android Market)



La Cara Oculta de la Arqueología
The Other Side of Archaeology





Excavación Arqueológica Aparcamiento subterráneo Plaza Casa Colón (Huelva)
Empresa contratante: EMPRESA MUNICIPAL DE LA VIVIENDA S.A. 2002

Excavación Arqueológica Parcela nº 52 Polígono Industrial El Rincón (Huelva)
Empresa contratante: ONUBA AUTOMOCIÓN S.L. 2002

Excavación Arqueológica Manzana RC3 PP4 "Vista Alegre-Universidad" (Huelva)
Empresa contratante: BECA S.A. 2002

Excavación Arqueológica solar c/ Ricardo Velázquez nº 1 (Huelva)
Empresa contratante: LOPEMAR PROMOCIONES S.L. 2002

Excavación Arqueológica solar c/ Ricardo Velázquez nº 29-31-33 (Huelva)
Empresa contratante: COSTA RECIFE S.L. 2002

Excavación Arqueológica Asentamiento Romano. Saneamiento Integral del Aljarafe. Colector Margen derecha. Tramo 1 (Sevilla)
Empresa contratante: FCC S.A. 2002

Excavación Arqueológica solar Plaza Alcalde Coto Mora esquina c/ Vázquez López (Huelva)
Empresa contratante: C y P. GÓMEZ RUBENT S.L.U. 2003

Excavación Arqueológica solar c/ Rico nº 22-24 (Huelva)
Empresa contratante: ONUPROM S.L. 2003

Excavación Arqueológica solar c/ Caracas nº 11 (Huelva)
Empresa contratante: Asociación de Ayuda a la Infancia y Juventud SANTA Mª de BELÉN 2003

Excavación Arqueológica Unidad de Ejecución nº 1 "La Joya - Colombo" Sector B y C (Huelva)
Empresa contratante: RAFAEL MORALES S.A. - C y P. GÓMEZ RUBENT S.L.U. 2003

Excavación Arqueológica solar c/ Berdigón nº 40 - c/ Alonso Sánchez nº 11 (Huelva)
Empresa contratante: CONSORCIO ONUBENSE DE PROMOTORES INMOBILIARIOS S.L. 2004

Excavación Arqueológica solar c/ Berdigón nº 6 - c/ San Cristóbal nº 3 (Huelva)
Empresa contratante: C y P. GÓMEZ RUBENT S.L.U. 2005

Excavación Arqueológica Unidad de Ejecución nº 1 "La Joya - Colombo" Sector A (Huelva)
Empresa contratante: RAFAEL MORALES S.A. - C y P. GÓMEZ RUBENT S.L.U. 2005

Excavación Arqueológica solar c/ Rascón 36-38 (Huelva)
Empresa contratante: CONSTRUCCIONES RODRÍGUEZ BAUTISTA S.L. 2006



+34 654361037



marcosgarcia.arqueologia@gmail.com



Arqueologia Pro (app en Android Market)



La Cara Oculta de la Arqueología
The Other Side of Archaeology





Excavación Arqueológica c/ Ricardo Velázquez nº 21 esquina c/ San Salvador (Huelva)
Empresa contratante: CONSTRUCCIONES GÓMEZ DOMÍNGUEZ S.A. 2006

Excavación Arqueológica c/ Canónigo Suárez nº 11 (Niebla)
Empresa contratante: PROMOJUANMA S.L.U. 2007

Excavación Arqueológica Parcela 8.6 Plan Parcial 8 "El Seminario" (Huelva)
Empresa contratante: PROMOCIONES MARIA DEL MAR y DOROGAMA S.L. 2007

Excavación Arqueológica Parcela R-1 Plan Parcial 2 "Parque Moret" (Huelva)
Empresa contratante: EMPRESA MUNICIPAL DE LA VIVIENDA S.A. 2007

Excavación Arqueológica c/ Mora Claros nº 3 (Huelva)
Empresa contratante: GARCIVEL S.L. 2008

Excavación Arqueológica Paseo de la Independencia 4 (Huelva)
Empresa contratante: EYCER S.L. 2008

Excavación Arqueológica Preventiva solar c/ Concepción nº 3 (Huelva)
Empresa contratante: CERÁMICA COLOMBINA S.L. 2009

Excavación Arqueológica solar c/ San Salvador 18-20 (Huelva)
Empresa contratante: CONSTRUCCIONES CAMACHO e HIJOS S.A. 2011



+34 654361037



marcosgarcia.arqueologia@gmail.com



Arqueologia Pro (app en Android Market)



La Cara Oculta de la Arqueología
The Other Side of Archaeology





Prospección Arqueológica Dehesa Golf II fase (Aljaraque). Subdirección.
Empresa contratante: PEDRO CAMPOS JARA 1995

Prospección Aª Zona de Afección Pantano del Jarrama (Nerva)
Empresa contratante: ARGEO S.C. 1996

Prospección Superficial Intensiva. Saneamiento Integral del Aljarafe. Colector Margen derecha. Tramo 1 (Sevilla)
Empresa contratante: FCC S.A. 2002

Prospección Arqueológica Terrestre. Prospección Arqueológica Subacuática
Actuaciones de Mejora en Accesos Marítimos al Puerto de Sevilla. FASE I: ESCLUSA (Sevilla)
Empresa contratante: UTE FCC - AZVI - SEDRA 2005

Prospección Superficial Intensiva Trazado LAT 66 KW S/C Subestación Las Gabias a Subestación Escúzar (Granada)
Empresa contratante: EYGEMA S.L. 2006



+34 654361037



marcosgarcia.arqueologia@gmail.com



Arqueologia Pro (app en Android Market)



La Cara Oculta de la Arqueologia
The Other Side of Archaeology



Hemos creado, desarrollado e implantado con éxito un nuevo producto en la Arqueología Profesional: el Proyecto Global de Actividades.

Destinado a la tramitación conjunta ante la Administración de las cautelas arqueológicas establecidas para amplias zonas, reuniéndolas en un único Proyecto y sometiéndolas a una única Resolución, con el consiguiente ahorro de tiempo en la tramitación, aumento de capacidad de gestión de la empresa promotora y ahorro de costes eliminando la redacción de Proyectos individuales.



Proyecto Global de Actividades en Zona Arqueológica de Huelva Red de Telecomunicaciones ONO
Empresa contratante: ONO Huelva de Cable y Televisión S.A. 2000



Proyecto Global de Actividades en Zona Arqueológica de Huelva Red GasAndalucía
Empresa contratante: GasAndalucía S.A. 2000



+34 654361037



marcosgarcia.arqueologia@gmail.com



Arqueologia Pro (app en Android Market)



La Cara Oculta de la Arqueología
The Other Side of Archaeology





INFORMES ARQUEOLÓGICOS - DICTÁMENES PERICIALES

Proyecto Intervención Arqueológica de Urgencia Excavación Arqueológica Castillo de Gibrleón (Gibrleón)
Empresa contratante: RAFAEL MORALES S.A. 2002

Informe Diagnóstico Arqueológico CASTILLO DE GIBRALEÓN
Empresa contratante: RAFAEL MORALES S.A. 2002

Informe Arqueológico Documentación - Caracterización de Perfiles
Desdoblamiento de los Ramales Principal y del Tinto desde los depósitos reguladores de Huelva
Empresa contratante: HIDROGUADIANA S.A. 2002

Informe Arqueológico
Documentación - Caracterización de Perfiles Cierre de la Conducción entre el Ramal del Tinto y el final de la conducción a la zona industrial de Huelva
Empresa contratante: HIDROGUADIANA S.A. 2002

Informe Arqueológico
CENTRAL DOSIFICADORA DE HORMIGÓN EN T.M. DE AYAMONTE (Ayamonte)
Empresa contratante: ADOSADOS AMÉRICA S.L. 2003

Informe Arqueológico solar c/ Baños nº 61 esquina c/ Goles nº 36 - 42 (Sevilla)
Empresa contratante: INMOBILIARIA EL PALMARÓN S.L. 2005

Informe Arqueológico
Proyecto de Estabilización, consolidación y drenaje de ladera en Unidad de Ejecución del PERI Cabezo de San Pedro.
Medidas Preventivas y Correctoras (Huelva)
Empresa contratante: CONSTRUCCIONES J. M. BALLESTEROS S.L. 2006

Documentación Arqueológica Ladera Cabezo de San Pedro. Proyecto de Consolidación, Estabilización y Drenaje de Ladera PERI Cabezo de San Pedro (Huelva)
Empresa contratante: CONSTRUCCIONES J. M. BALLESTEROS S.L. 2007

Informe Arqueológico
PLAZA DE LA SOLEDAD (Huelva)
Empresa contratante: VECONSA S.A. y C y P. GARCÍA MARTÍN S.L. 2008

Informe Potencialidad Arqueológica
Solar Paseo de los Naranjos nº 12 (Huelva)
Empresa contratante: J. A. MONTIEL PÉREZ / E. VAQUERIZO RODRÍGUEZ 2010

Dictamen Pericial
Solar Plaza de la Soledad nº 1
Empresa contratante: VECONSA S.A. CONSTRUCCIONES y PROMOCIONES GARCÍA MARTÍN S.L. 2010

Otros Informes sujetos a cláusulas de confidencialidad



+34 654361037



marcosgarcia.arqueologia@gmail.com



Arqueologia Pro (app en Android Market)



La Cara Oculta de la Arqueología
The Other Side of Archaeology





ARQUEOLOGÍA DE APOYO A LA RESTAURACIÓN

Planimetría, Topografía y Dibujo Arqueológico. Digitalización y Tratamiento Informático CASTILLO DE ZAHARA DE LA SIERRA (Cádiz)

Empresa contratante: TALLER DE EMPLEO NAZARÍ. AYUNTAMIENTO DE ZAHARA DE LA SIERRA. 2005

Lectura Paramental, siglado y seguimiento fotográfico de DESMONTAJE COLUMNA 4º CENTENARIO. La Rábida. (Huelva)

Empresa contratante: J. PÉREZ DÍEZ S.L. 2009.

Desmontaje Mosaicos de la Parroquia de San Leandro. Huelva.

Empresa contratante: PARROQUIA DE SAN LEANDRO 2011.



+34 654361037



marcosgarcia.arqueologia@gmail.com



Arqueologia Pro (app en Android Market)




La Cara Oculta de la Arqueologia
The Other Side of Archaeology





MINERÍA y METALURGIA ANTIGUA. ARQUEOLOGÍA INDUSTRIAL

Detrás de  hay un equipo multidisciplinar con especial presencia en el campo de la Minería y Metalurgia Antigua.

PROYECTOS

Proyecto de Investigación Arqueológica. Vipasca Aljustrel (Portugal) Cámara de Aljustrel y Universidad de Huelva (Desde 2006 - continúa).

CONTRATOS CON LA ADMINISTRACIÓN

Documentación Técnica sobre el Patrimonio Industrial Minero del Sitio Histórico de Riotinto. 2009

DIFUSIÓN E INVESTIGACIÓN

26 Ponencias, conferencias y docencia universitaria, temática Arqueología clásica, Minería y Metalurgia antigua y Patrimonio Minero en la Faja Pirítica Ibérica

6 Libros, Arqueología clásica, minería y metalurgia antigua y Arqueología Industrial en la Faja Pirítica Ibérica

46 capítulos de libro minería y metalurgia antigua y Patrimonio Industrial, estudio investigación del patrimonio minero en la Faja Pirítica

12 Artículos en revistas especializadas sobre Patrimonio Minero e Industrial, concretamente De Re Metallica y Boletín Geológico Minero,

prueba de la solvencia de los trabajos es el Premio Francisco Javier Ayala 2011

EXPOSICIONES, CONGRESOS Y EVENTOS

Diseño de 6 exposiciones

Comisariado de 7 exposiciones

Integrante del comité científico del Museo Virtual de Geología de la UHU, desde diciembre de 2010.

Codirección del I Congreso Historia, Patrimonio Minero y Turismo Cultural. Minas de Riotinto 23-27 de noviembre de 2009

Integrante del Comité del IX Congreso Internacional Patrimonio Minero Geológico y Minero. Huelva 22 a 26 de Septiembre de 2010

Integrante del Comité Científico Español del Proyecto Europeo AGRICOLA 2006. Junio 2007.

Miembros equipo del Proyecto de Investigación "Poder y Territorio" del Plan Andaluz de Investigación.



+34 654361037



marcosgarcia.arqueologia@gmail.com

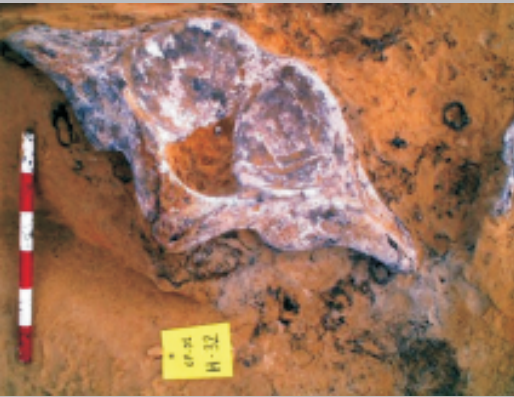


Arqueologia Pro (app en Android Market)



La Cara Oculta de la Arqueología
The Other Side of Archaeology





CONTRATOS PARA LA ADMINISTRACIÓN



Revisión y Actualización Inventario de Yacimientos de la Provincia de Huelva
Institución contratante: Delegación P. de Cultura, Huelva 1998

Consultoría Menor de Informatización de Términos Actualizados
Institución contratante: Delegación P. de Cultura, Huelva 1999

Gestión Arqueológica del Planeamiento Urbanístico
Institución contratante: Delegación P. de Cultura, Huelva 2000



+34 654361037



marcosgarcia.arqueologia@gmail.com



Arqueologia Pro (app en Android Market)



La Cara Oculta de la Arqueología
The Other Side of Archaeology



Marcos García

ARQUEOLOGÍA PROFESIONAL



SERVICIO DE ASESORAMIENTO EN PATRIMONIO HISTÓRICO DE **AECO**



Realizamos el **Servicio de Asesoramiento en Patrimonio Histórico de AECO**

(Asociación de Empresarios de la Construcción de Huelva y Provincia). Obtén más información en la página web de la Asociación

www.aecohuelva.es



+34 654361037



marcosgarcia.arqueologia@gmail.com



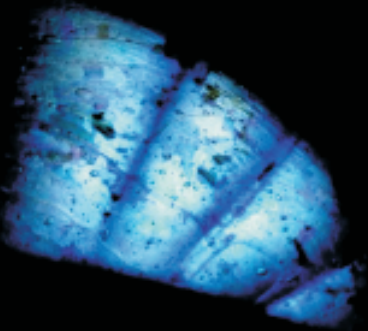
Arqueologia Pro (app en Android Market)



La Cara Oculta de la Arqueología
The Other Side of Archaeology



LA CARA OCULTA DE LA ARQUEOLOGÍA THE OTHER SIDE OF ARCHAEOLOGY



Numerosas Conferencias Didácticas gratuitas impartidas en colegios de Educación Primaria, Institutos de Educación Secundaria y Asociaciones:

Centro de Educación Primaria "La Gaviota". Punta Umbría.
Colegio de Educación Infantil y Primaria Virgen del Carmen. Cartaya.
Instituto de Educación Secundaria Diego de Guzmán y Quesada. Huelva
Ateneo de Manzanilla. Manzanilla
Asociación Cultural Kalathoussa. Aljaraque.
etc.

Miembro y Colaborador activo de la Asociación de Amigos del Museo Onubense (A.M.O).

Última actividad en colaboración: Exposición [La Cara Oculta de la Arqueología / The Other Side of Archaeology](#), realizando el Comisariado de dicha exposición.



+34 654361037



marcosgarcia.arqueologia@gmail.com



Arqueologia Pro (app en Android Market)



La Cara Oculta de la Arqueología
The Other Side of Archaeology

